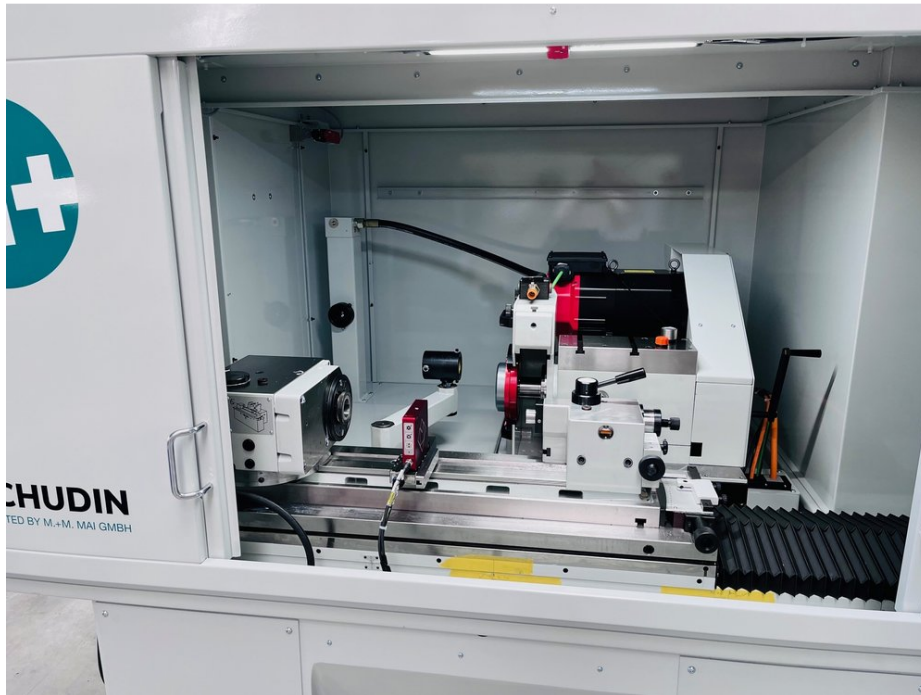


Tschudin TBF 440 Retrofit

Tschudin Rundschleifmaschinen (2026, FANUC Oi-F Plus)



Allgemeine Informationen

HERSTELLER

Tschudin

BAUJAHR

2026

STEUERUNG

FANUC Oi-F Plus

STEUERUNGSART

CNC

ZUSTAND

RETROFIT

Erwerben Sie eine komplett generalüberholte (RETROFIT) Tschudin TBF 440 CNC-Rundschleifmaschine, die den höchsten Präzisionsanforderungen gerecht wird. Diese Maschine wurde mechanisch und elektrisch auf den neuesten Stand der Technik gebracht und verfügt über eine moderne FANUC Oi-F Plus Steuerung. Mit einer Schleiflänge von 420 mm und einer Spitzenhöhe von 100 mm ist sie ideal für die präzise Bearbeitung kleiner bis mittelgroßer Werkstücke geeignet.

Durch das umfassende Retrofit, das von der Geometrie über die Elektronik bis zur Lackierung reicht, erhalten Sie eine Maschine in neuwertigem Zustand. Die TBF 440 verbindet die bewährte, robuste Bauweise von Tschudin mit der Zuverlässigkeit und dem Bedienkomfort einer modernen CNC-Steuerung, was sie zu einer ausgezeichneten Investition für eine präzise und effiziente Fertigung macht.

Technische Daten – Tschudin TBF 440

Schleiflänge (mm)	400
Spitzenhöhe (mm)	100
Spitzenweite (mm)	430
Schleifscheibengröße links (mm)	350 x 50 x 127
Werkstückspindelstock	MK5
Reitstock	MK3
Zustellung	CNC
Hersteller	Tschudin
Baujahr	2026
Steuerung	FANUC Oi-F Plus
Steuerungsart	CNC
Gesamtleistungsbedarf (kW)	15 kW
Platzbedarf (mm)	2180x4450x2400 mm
Gewicht (kg)	4400 kg
Zustand	RETROFIT

Preis, Standort & Lieferung

Preis	auf Anfrage
Standort	—
Lieferung	Organisation von Verladung/Transport auf Anfrage

Beschreibung – Tschudin TBF 440

Mechanik

Es werden sämtliche Verschleißteile der Maschine gewechselt, inkl. der Zustellspindeln in der X- und Z-Achse. Alle Baugruppen werden in einen neuwertigen Zustand versetzt. Nach der Überholung ist die Maschine mit einer Neumaschine vergleichbar.

Elektronik

Die alte CNC-Steuerung wird durch die neueste Version der SIEMENS- oder FANUC-Reihe ersetzt (inkl. Safety Integrated Funktion). Der Schaltschrank und das Bedienpult werden ebenfalls komplett durch neue Einheiten ersetzt. Das Bedienpult wird mit einem benutzerfreundlichen 19"-Bildschirm ausgestattet.

Geometrie

Die Maschine wird bis zu den Führungen komplett demontiert. Bevor die Geometrie der einzelnen Tische und Baugruppen wiederhergestellt werden kann, werden beide Führungen der X- und Z-Achse von Hand geschabt und in einen neuwertigen Zustand versetzt. Nach der Fertigstellung erhält die Maschine ein Messprotokoll nach Herstellervorgabe.

Lackierung

Nach der Wiederherstellung der Geometrie der Maschine wird diese für die Neulackierung vorbereitet. Es werden alle Gehäuse, Tische und das Maschinenbett von altem Lack befreit, gereinigt und neu lackiert (Farbe: RAL 7035 Lichtgrau).

Hydraulik

Es erfolgt der Austausch des gesamten Schmiersystems inkl. Schmieraggregat. Das Hydraulikaggregat wird überarbeitet und die Hydraulikleitungen durch neue Leitungen ersetzt.

Zubehör und Ausstattung – Tschudin TBF 440

Standardausstattung

- Steuerung FANUC 0I-TFP mit Safety-Integrated Funktion
- Bedienhandgerät mit Handrad für manuelle Achs-Positionierung
- Werkstückspindelstock MK5
- Reitstock MK3 mit Feinverstellung
- Schnittstelle (Beladeinheit)
- Schleifscheibenflansch
- Vollverschalung mit Türüberwachung für das Schleifen mit Emulsion
- Bedienwerkzeug und technische Dokumentation in Deutsch

Optionales Zubehör

- ELASO Wuchtsystem mit CRASH-Überwachung
- ELASO Durchmessermeßsystem mit elektrischem Hubschlitten

Typische Einsatzgebiete der Tschudin TBF 440

Die Tschudin TBF 440 ist eine hochpräzise CNC-Rundschleifmaschine, die sich hervorragend für die Einzel- und Serienfertigung komplexer Werkstücke eignet. Typische Einsatzgebiete finden sich im allgemeinen Maschinenbau, im Werkzeug- und Formenbau sowie in der Automobil- und Zulieferindustrie zur Herstellung von Wellen, Achsen, Spindeln und anderen rotationssymmetrischen Bauteilen mit höchsten Anforderungen an Oberflächengüte und Maßhaltigkeit. Eine Automatisierung der Maschine ist jederzeit möglich, da eine Laderschnittstelle serienmäßig verbaut wird.

Prüfung, Dokumente & Ablauf

Dokumentation

Für diese Maschine liegt eine vollständige Dokumentation vor, einschließlich technischer Unterlagen und Bedienungsanleitungen.

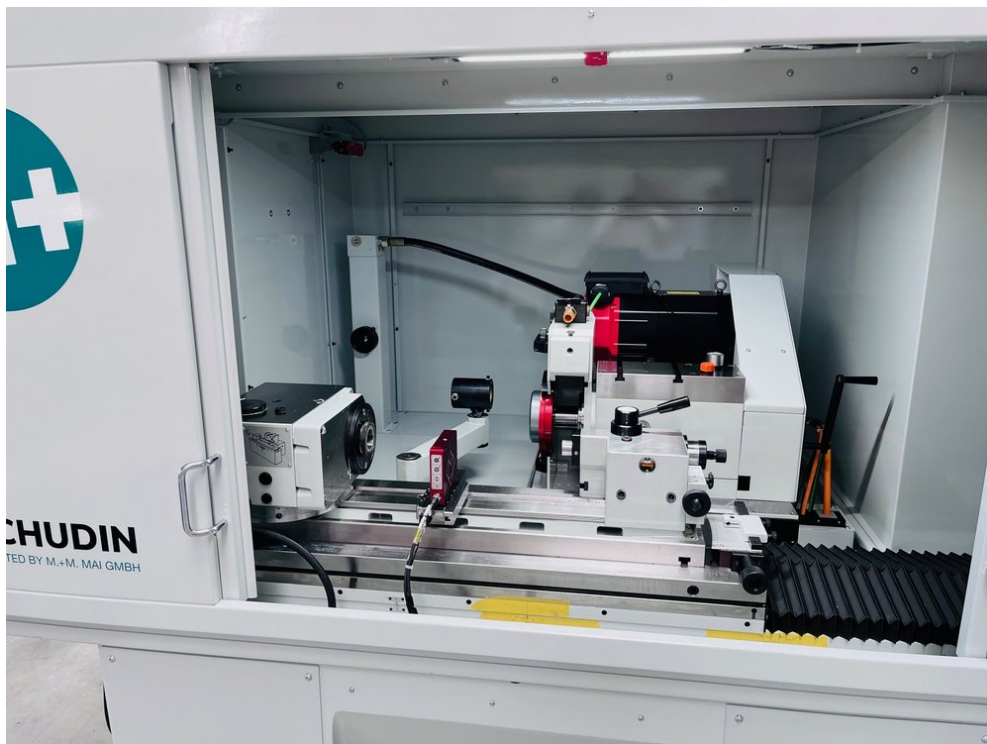
Besichtigung

Eine Besichtigung der Maschine ist nach Terminvereinbarung möglich. Die Maschine kann unter Strom vorgeführt werden.

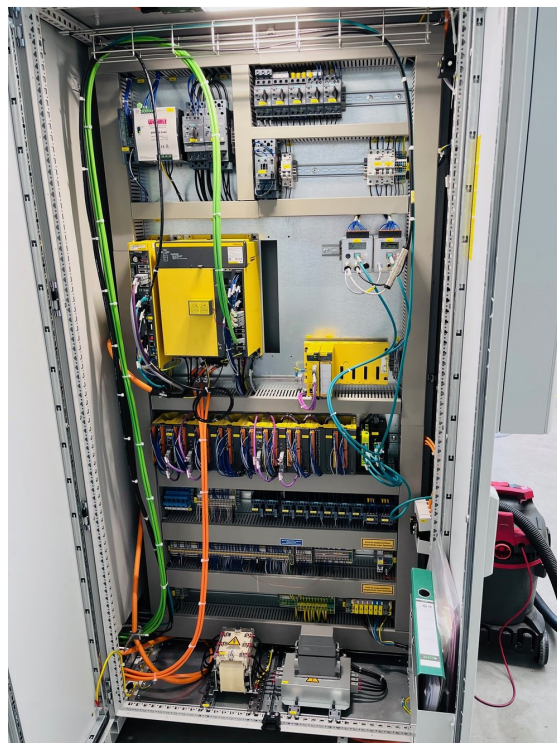
Ablauf

1. Anfrage über das Formular oder telefonisch
2. Angebot und Preisinformation
3. Besichtigung vor Ort (nach Vereinbarung)
4. Abwicklung und Transport

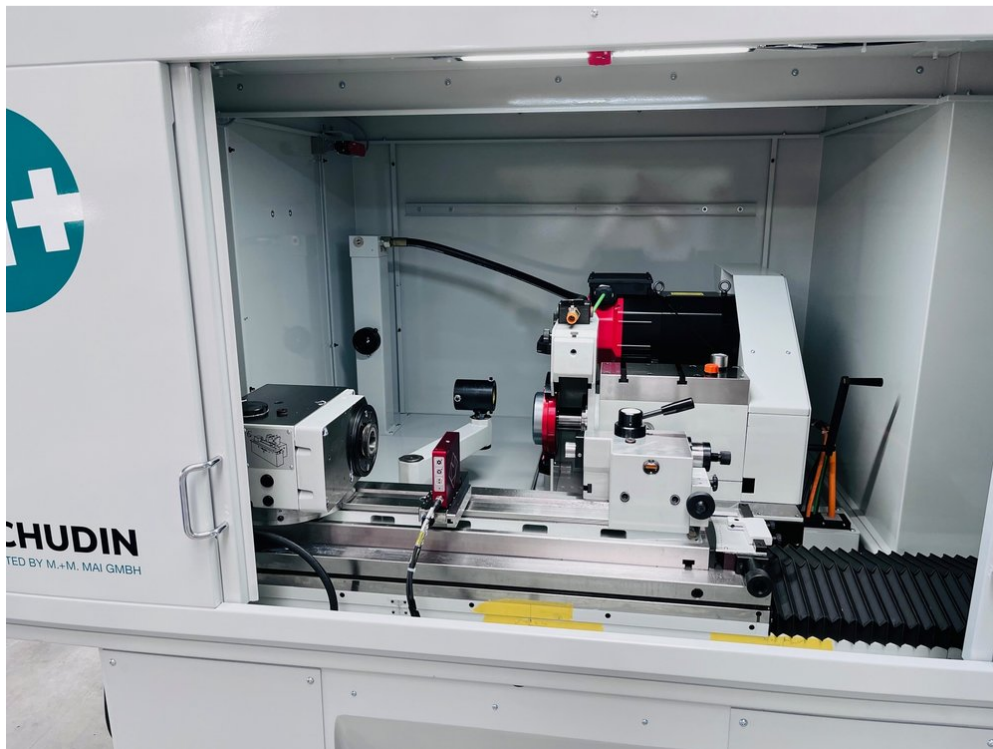
Dieses Angebot wurde automatisch generiert und ist freibleibend. Technische Änderungen und Irrtümer vorbehalten. Für verbindliche Informationen kontaktieren Sie uns bitte direkt.



Tschudin TBF 440 – Bild 1 von 3



Tschudin TBF 440 – Bild 2 von 3



Tschudin TBF 440 – Bild 3 von 3